

# Nachhaltigkeit

## Nachhaltigkeit in der Produktion

Innerhalb unseres Unternehmens streben wir nach einer nachhaltigen Zukunft. Unsere Recycling- und Nachhaltigkeitspraktiken reduzieren nicht nur unsere Auswirkungen auf die Umwelt, sondern machen auch unsere Betriebsabläufe effizienter und wirtschaftlich vorteilhafter. Unser Ziel ist es, unseren Kunden hochwertige, umweltfreundliche Möbel zu liefern und gleichzeitig die Ressourcen unseres Planeten zu schützen.

Ausgehend von dieser Vision setzen wir auf Innovation und kontinuierliche Verbesserung, um unsere Führungsrolle im Bereich Nachhaltigkeit zu behaupten.

Verwendetes Material	Vom Lieferanten angegebene Umweltzertifikate
Stahl	ISO 14001
Holz	ISO 14001 FSC
Kantenbearbeitung	ISO 14001 FSC/PEFC
Verpackung	ISO 14001

## FSC-Zertifizierung

Unser Unternehmen unterstützt eine verantwortungsvolle Forstwirtschaft durch die Verwendung von FSC-zertifizierten Materialien (Forest Stewardship Council). Die FSC-Zertifizierung gewährleistet, dass das von uns verwendete Holz aus nachhaltig bewirtschafteten Wäldern stammt, die ökologische, soziale und wirtschaftliche Vorteile bieten. Diese Zertifizierung gibt unseren Kunden die Gewissheit, dass unsere Produkte auf nachhaltige und ethisch einwandfreie Weise beschafft werden.

## ISO 14001

Unser Umweltmanagementsystem ist nach der Norm ISO 14001 aufgebaut. Die ISO 14001-Zertifizierung bietet einen Rahmen für die kontinuierliche Verbesserung unserer Umweltleistung. Dazu gehören Strategien und Verfahren zur Steigerung der Energieeffizienz, zur Abfallreduzierung und zur Einhaltung von Umweltvorschriften. Mit der Zertifizierung nach ISO 14001 zeigen wir unseren Kunden und Partnern unser Engagement für Umweltverantwortung und Nachhaltigkeit.



# Nachhaltigkeit

## Richtlinien für Möbelrecycling und Nachhaltigkeit

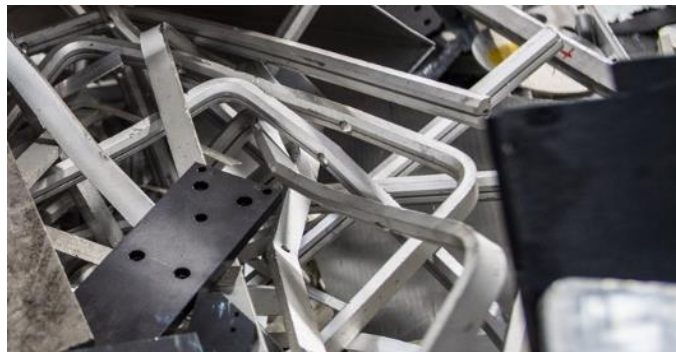
In unserem Unternehmen legen wir großen Wert auf Nachhaltigkeit, indem wir das Möbelrecycling und die Reduzierung der Umweltauswirkungen in den Vordergrund stellen. Unser Ziel ist es, qualitativ hochwertige, umweltfreundliche Möbel herzustellen und dabei natürliche Ressourcen zu schonen und Abfall auf ein Minimum zu reduzieren.

### Recycling

In unserem Produktionsprozess achten wir besonders auf die Verwendung recycelbarer Materialien. Durch die Wiederverwendung und Umnutzung alter Möbel reduzieren wir Abfall und schonen natürliche Ressourcen. Unsere Abfallbewirtschaftungspolitik stellt sicher, dass Materialien wie Holz, Metall und Kunststoff nach Möglichkeit zurückgewonnen und Recyclinganlagen zugeführt werden.

### Recycling von Stahl

- Nachdem Metallbleche und -profile durch den Einsatz von Optimierungsprogrammen und CNC-Maschinen so effizient wie möglich genutzt wurden, werden die verbleibenden Metallabfälle gesammelt und Recyclinganlagen zugeführt. Das Metall wird dann entsprechend seiner Spezifikationen in verschiedenen Anwendungsbereichen wiederverwendet.



## Recycling von Holz

- Span- und MDF-Platten werden durch den Einsatz von Optimierungsprogrammen und CNC-Maschinen so effizient wie möglich genutzt. Anschließend werden aus den verbleibenden Stücken die kleinsten Teile für die Möbel geschnitten. Die übrig gebliebenen Abfälle und Sägemehl werden in einem Lagersilo gesammelt und der Recyclinganlage zugeführt. Diese Abfälle werden zur Erzeugung grüner Energie verwendet.



## Recycling von Stoffen

- Die Stoffe werden durch den Einsatz von Optimierungsprogrammen und CNC-Maschinen so effizient wie möglich genutzt. Anschließend werden aus den verbleibenden Stücken die kleinsten Teile für die Polsterung geschnitten. Die übrig gebliebenen Abfälle werden in einem Lagersilo gesammelt und der Recyclinganlage zugeführt. Diese Abfälle werden für die Herstellung von Taschen oder anderen kleinen Textilprodukten verwendet.

